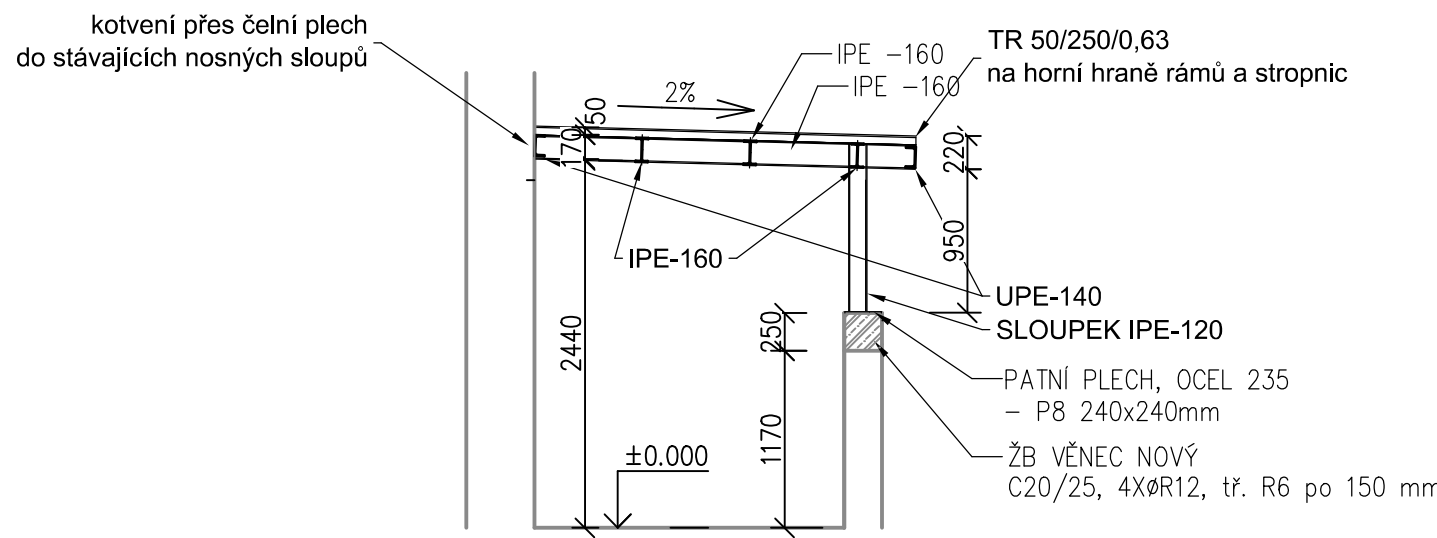



Řez C-C



Poznámky

- POPIS KONSTRUKCE, MATERIÁLY A DIMENZOVÁNÍ VIZ STATICKÁ ČÁST
- VEŠKERÉ ROZMĚRY JE NUTNÉ OVĚRIT NA MÍSTĚ PO ROZKRYTÍ KONSTRUKCI
- DETAILNÍ PROVEDENÍ VČETNĚ STÝKŮ A KOTVENÍ BUDE DORĚŠENO V RAMCI VÝROBNÍ DOKUMENTACE
- ZHOTOVITEL ZAJISTÍ VÝROBNÍ DOKUMENTACI V RAMCI DODÁVKY

± 0,000 = 398,20 m n. m.

Investor: Střední odborné učiliště potravinářské, Jilové u Prahy Šenflukova 220, 254 01 Jilové u Prahy IČ: 14802015			
Generální projektant: Design 4 - projekty staveb, s.r.o. sídlo společnosti: Sokolská 1183, 460 01, Liberec korespondenční adresa - provozovna: Trávníce 902, 511 01 Turnov			
Projektant části PD: Design 4 - projekty staveb, s.r.o. sídlo společnosti: Sokolská 1183, 460 01, Liberec korespondenční adresa - provozovna: Trávníce 902, 511 01 Turnov		Datum: červen 2019	
Místo stavby: Šenflukova 220, parc. č. 1148, k.ú. Jilové u Prahy		Číslo zakázky: 1913	
Kraj: Středočeský		Autorizace: Paré č.:	
Stupeň dokumentace: Dokumentace pro stavební povolení a provedení stavby - DSP + DPS		Název stavby: SOUp Jilové - snížení energetické náročnosti budovy odborného výcviku a ředitelství - PD	
HIP: Ing. Jindřich Lechovský, Ing. Miroslav Fejfar			
Projektant: Marcela Bukvíčková DiS.		Číslo dokumentu: Měřítka	
Odpovědný projektant: Ing. Jindřich Lechovský, Ing. Miroslav Fejfar			
Stavební objekt: SO 01 STAVEBNÍ ÚPRAVY OBJEKTU		D.1.1.20	
Část dokumentace: D.1.1 Architektonicko - stavební řešení			
Název dokumentu: D.1.1.20 Schéma ocelové konstrukce		1:50	